



RHEINGAUER WEINMUSEUM BRÖMSERBURG



TOR ZUM
UNESCO WELTERBE
OBERES MITTEL-RHEINTAL

Älteste Ritterburg am Rhein, beherbergt eine der
größten und ältesten weinbezogenen Sammlungen der Welt.
Über 2500 Exponate - 5000 Jahre Weingeschichte.



HERZLICH WILLKOMMEN
WELCOME

TOR ZUM
UNESCO WELTERBE
OBERES MITTELRHEINTAL



Habe ich wacker
getrunken,
versprühe ich Verse
wie Funken,
sitze ich aber trocken,
Herz und Worte mir
stocken.

Carmina Burana

Die Brömserburg ist ohne Zweifel ein markantes und liebgewonnenes Wahrzeichen unserer Stadt Rüdesheim am Rhein. Auf beeindruckende Weise charakterisiert sie eines der romantisch anmutenden mittelalterlichen Monumente des Rheingaus und ist ein einmaliges Baudenkmal unseres Weltkulturerbes im Mittelrheintal.

Bier ist
Menschenwerk,
Wein ist
von Gott.

Martin Luther

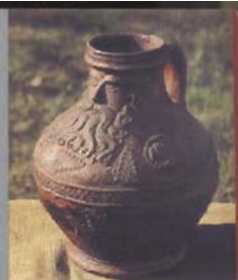
Man vermutet die Entstehung der »Niederburg«, der späteren »Brömserburg« um 1000 n. Chr. Direkt am Rheinufer gelegen, könnte sie auf den Fundamenten eines römischen Kastells errichtet worden sein.

Ihr heutiges Aussehen verdankt sie baulichen Veränderungen im Jahre 1200 unter der Verwaltung der Mainzer Erzbischöfe, die zugleich Kurfürsten des Deutschen Reiches waren. Zu jener Zeit diente sie als Zollstation. Im Jahre 1228 löste die stromabwärts gelegene »Burg Ehrenfels« die »Niederburg« in ihrer Funktion als Zollburg ab.





BEWEGTE GESCHICHTE DER BRÖMSERBURG



Persönlichkeiten Im Gästebuch

*J. W. von Goethe
Heinrich Heine
Clemens von Brentano
Achim von Arnim
Carl Maria von Weber
Felix Mendelssohn-
Bartholdi
Johannes Brahms
Albert Lortzing
Niccolò Paganini
Ludwig Uhland
Gebrüder Grimm*

Schließlich gelangte sie als lehensfreies Eigentum in den Besitz der Ritter von Rüdeshcim. Einem Zweig dieses Rittergeschlechts, den »Brömsern«, verdankt die »Brömserburg« ihren endgültigen Namen.

Nach langer, bewegter Geschichte kam die »Brömserburg« im frühen 19. Jahrhundert in den Besitz der »Grafen v. Ingelheim«. Auf Betreiben der »Gräfin Antoinette von Ingelheim« wurde sie im romantischen Stil jener Zeit wohnlich verändert und ausgebaut.

Wenn man nicht trinken kann,
soll man auch nicht lieben:
doch sollt Ihr Trinker
Euch nicht besser dünken:
Wenn man nicht lieben kann,
soll man nicht trinken.

J. W. von Goethe

Auf diese Weise wurde sie zur Attraktion und beliebtem Treffpunkt vieler berühmter Rheinreisender. Davon zeugen noch heute zahlreiche Eintragungen bekannter Poeten, Musiker und Komponisten jener künstlerisch so fruchtbaren, romantischen Epoche im Gästebuch derer von Ingelheim.

Bis 1937 war die Burg noch bewohnt, bis sie 1941 an die Stadt Rüdeshcim verkauft wurde. Mit der Eröffnung des »Rheingauer Heimat- und Weinmuseums« gelangte die »Brömserburg« wieder in den Mittelpunkt des kulturellen Geschehens im Rheingau.

Heute ist in den Sälen und Gewölben der »Brömserburg« eine der ältesten weinbezogenen Sammlungen der Welt untergebracht. Sie umfasst Wein- und Trinkgefäße von der Antike bis zur Neuzeit.





Mit vielfältigen Arbeitsgeräten und historischen Weinkeltern wird der aufwendige Arbeitsablauf des Weinbaus vergangener Zeiten anschaulich dargestellt.

Den Weinausbau im Keller dokumentieren Fässer und Fassriegel, Kork- und Etikettiermaschinen. Frühe mundgeblasene Weinflaschen und zahlreiche Weinetiketten zeugen von der langen Weinbautradition des Rheingaus.

Ein Dichten ist auch das Wein genießen, nur daß die Verse nach innen fließen.

Arthur Fitger

Daß der Wein von Ewigkeit sei, daran zweifl ich nicht; oder daß er von den Engeln geschaffen sei, ist vielleicht auch kein Geschicht. Der Trinkende, wie es auch immer sei, blickt Gott frischer ins Angesicht.

J. W. von Goethe

Ein interessanter Bestandteil der Ausstellung beinhaltet Trink- und Weingläser aus der Zeit der Franken. Sturzbecher und Krautstrunk leiten über zum Römer, dem wohl beliebtesten Weinglas bis heute.

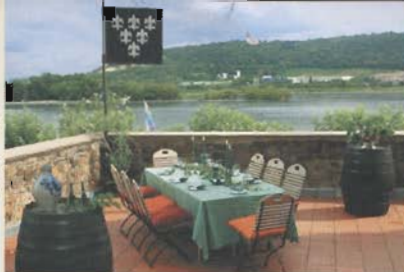
Eine weitere Besonderheit stellt die einzigartige Sammlung an BOWLEgefäßen dar. Das Getränk – um 1850 erfunden – erfreut sich bis heute großer Beliebtheit. Die fantasie- und prunkvollen Gefäße vermitteln Atmosphäre und Lebensstil des 19. und 20. Jahrhunderts.

Aufregendstes Ausstellungsstück aber ist die Burganlage mit ihrem mittelalterlichen Charme.





Hell die Gläser
klingen,
ein frohes Lied
wir singen...



Beschauliche Ausblicke aus kleinen Burgfenstern, anmutig wie Turners romantische Gemälde, geheimnisvolle Winkel und Treppchen, auf denen schon Goethe wandelte, verleiten zum Träumen.

Ein verwunschener Brunnen, lauschige Innenhöfe und eine herrliche Terrasse mit Blick auf den sagenumwobenen »Vater Rhein« brachten selbst Mendelssohn-Bartholdis Seele zum Klingen und warten nun auf neues Lachen und Singen.



ROMANTISCH FEIERN IN HISTORISCHEN MAUERN



Stilvolle Burgzimmer und Gewölbe, Terrasse, Innenhof und Burggarten können für private Veranstaltungen gebucht werden.

Ein Stück Geschichte neu erleben. Realisieren Sie Ihr persönliches Traumfest:

- Eine ritterliche Hochzeit mit Minnesänger im historischen Brömsersaal.
- Kinderfeste fürs Burgfräulein und kleine tapfere Ritter.
- Ein runder Geburtstag inmitten mittelalterlicher Gaukler, Seiltänzer und Feuerspucker.
- Ein stilvolles Geschäftsjubiläum auf der zauberhaften Rheinterrasse bei mittelalterlichen Klängen.
- Eine märchenhafte Verlobungsfeier im romantischen Burghof.
- Ein Jubiläumskonzert im Burggarten.
- Eine fröhliche Betriebsfeier mit beschwingten Goethe-Zitaten zu Liebe und Wein.

Wir beraten Sie gerne.
Fragen Sie uns.





DEUTSCH

RHEINGAUER WEINMUSEUM BRÖMSERBURG

Öffnungszeiten

April bis Ende Oktober
Täglich von 10 bis 18 Uhr
durchgehend.
Audio-visuelle Führung in
mehreren Sprachen.
Weinverkostung auf Anfrage.

Eintrittspreise

Erwachsene	5,00 €
Jugendliche	
Studenten	
Schülergruppen	
Schwerbehinderte	3,00 €

65385 Rüdesheim am Rhein
Rheinstraße 2
Fon: +45 (0) 67 22 / 23 48
Fax: +45 (0) 67 22 / 26 76
info@rheingauer-weinmuseum.de
www.rheingauer-weinmuseum.de

WWW.OHLIG-DESIGN.DE



www.rheingauer-weinmuseum.de